

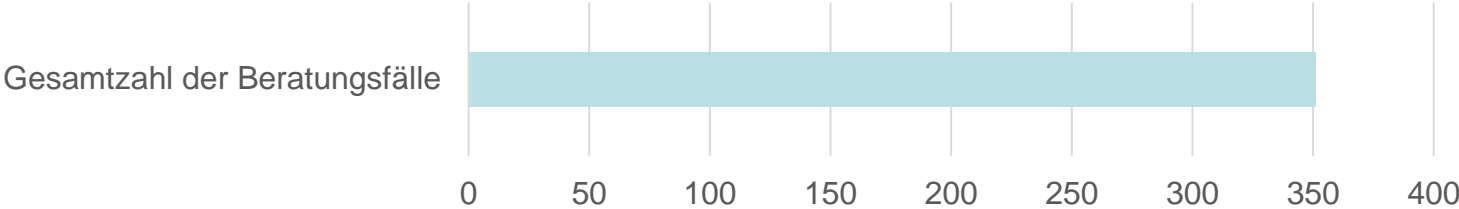


# Statistik 2021

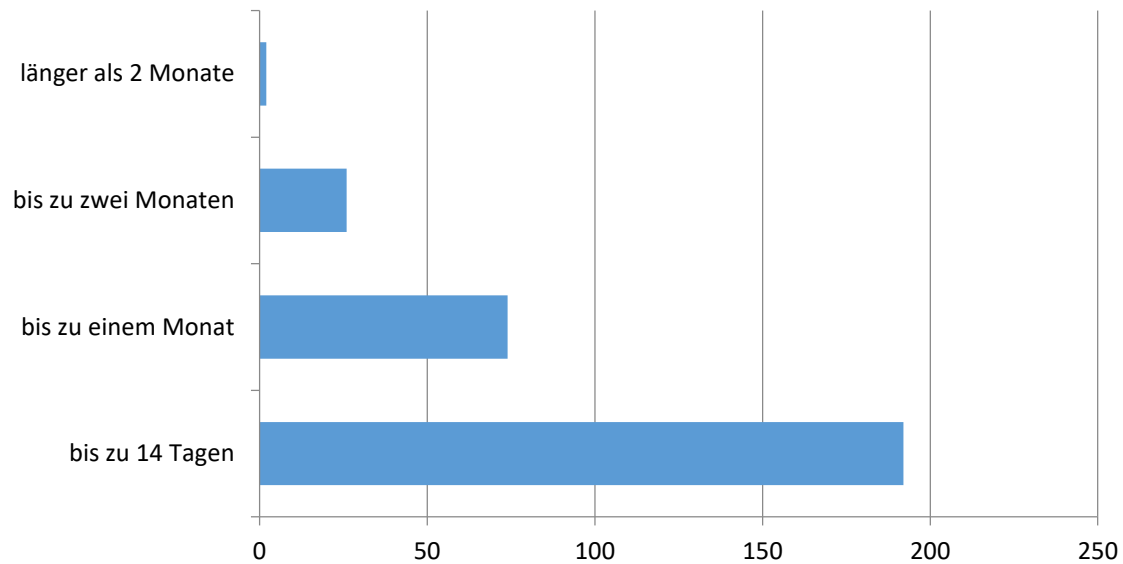


Erziehungs- und Familienberatung  
Grevenbroich + Jüchen

# Zahlen und Fakten



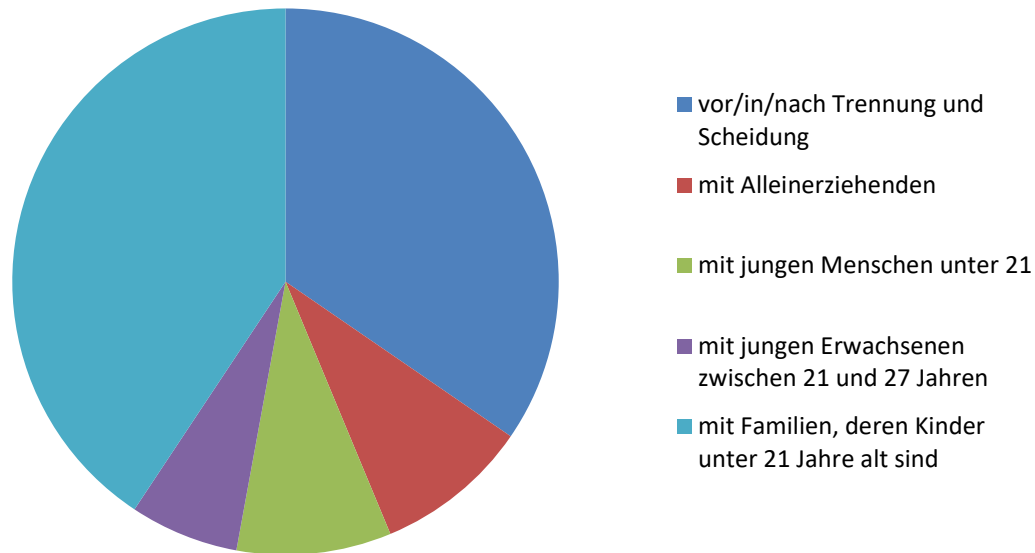
## Wartezeit von der Anmeldung bis zum 1. Termin



Bei 65% der neu aufgenommenen Fälle betrug die Wartezeit von Anmeldung bis zum ersten Termin unter 14 Tagen; insgesamt 90% der Anmeldungen bekamen einen ersten Gesprächstermin innerhalb eines Monats.



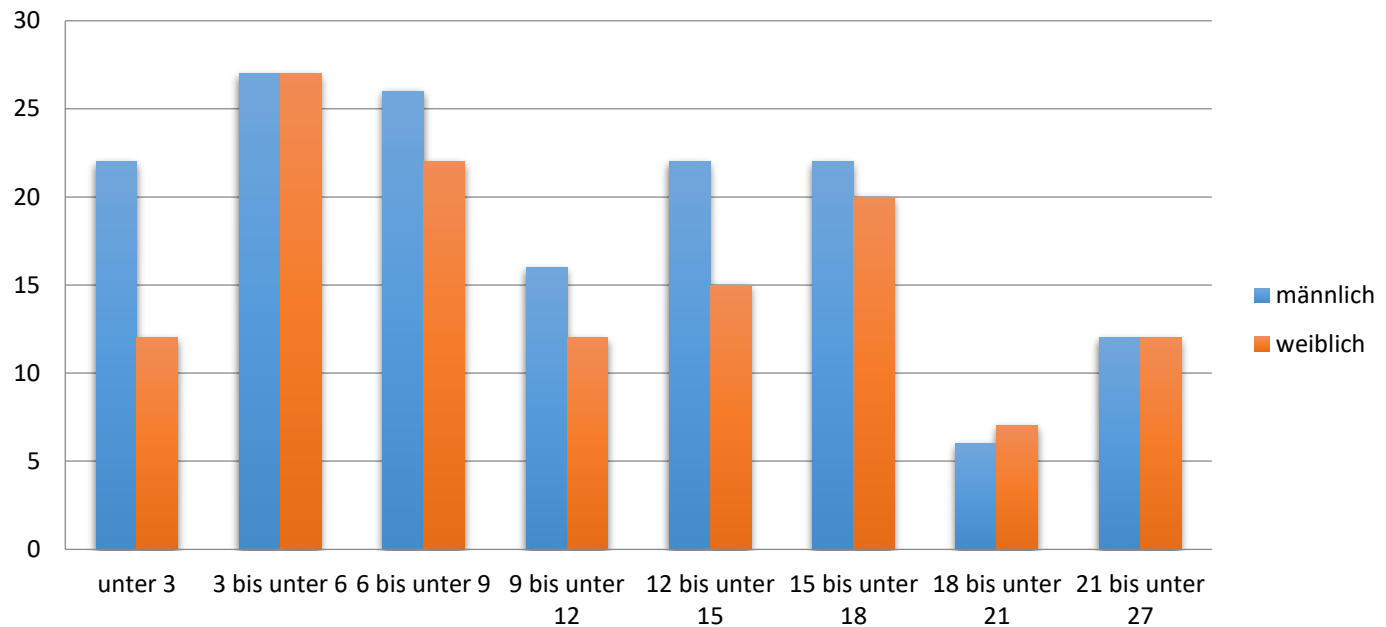
## Verteilung der Schwerpunktbereiche 2021



Als Schwerpunkt der Beratung wurde für jeden Fall jeweils ein Hauptschwerpunkt erfasst, auch wenn der Fall grundsätzlich mehreren Kategorien zugeteilt werden könnte. Wie in den letzten Jahren auch hatte ein Großteil der Fälle das Thema „Trennung + Scheidung“. Hierzu gehört auch die Paarberatung mit Eltern, Umgangsfragen und Begleitete Umgänge, ... Ein weiterer großer Teil der Fälle hatte den Schwerpunkt „Familien mit Kindern unter 21“.



## Alter der Kinder, Jugendlichen, jungen Erwachsenen

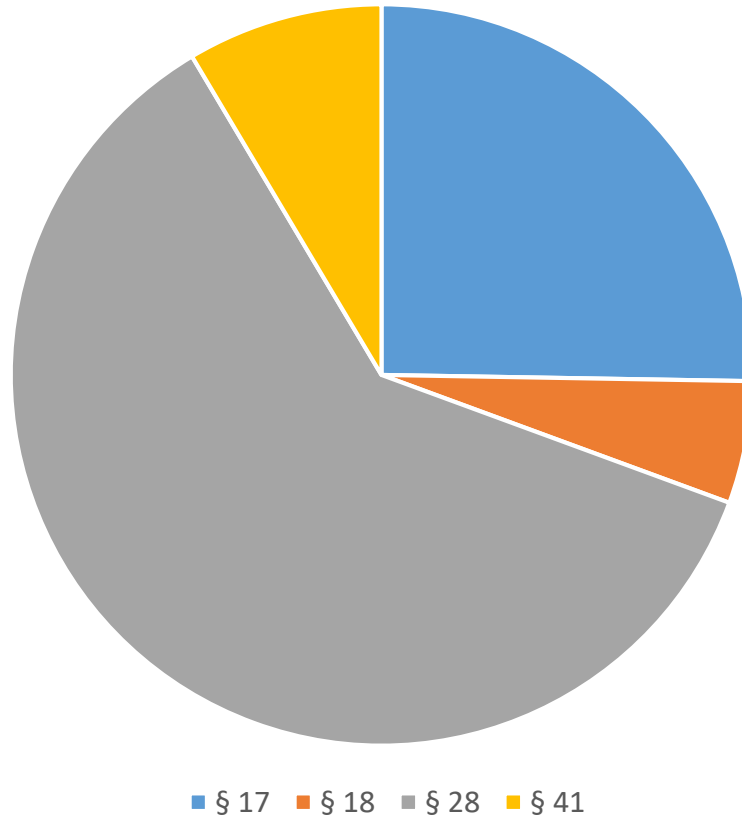


Erfasst wurden das Alter und Geschlecht des Kindes, das selbst die Beratung in Anspruch genommen hat, oder welches der Anlass für die Eltern war, die Beratung aufzusuchen.

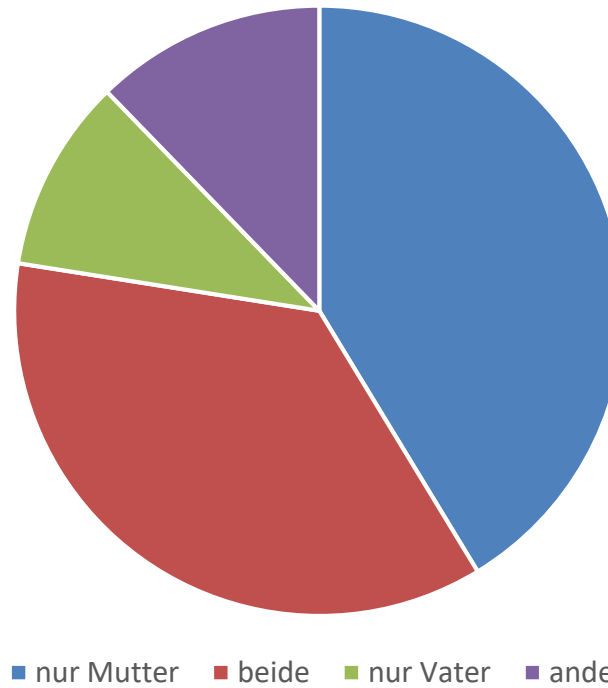
Insgesamt ist das Verhältnis von Jungen und Mädchen wie auch in den Vorjahren recht ausgewogen. Alle Altersgruppen sind vertreten.



## Beratungsschwerpunkt gemäß KJHG



## Am Beratungsprozess beteiligte Elternteile



In diesem Jahr haben wir erneut erhoben, wie sich die Verteilung der am Beratungsprozess beteiligten Elternteile darstellt. In einem Großteil der Fälle fand die Beratungsarbeit mit beiden Elternteilen statt.





# Vielen Dank für Ihre Aufmerksamkeit!

Telefon: 02181 – 32 50  
Mobil: 0172 – 42 86 684  
E-Mail: [efb.grevenbroich@caritas-neuss.de](mailto:efb.grevenbroich@caritas-neuss.de)  
Internet: [www.beratung-in-grevenbroich.de](http://www.beratung-in-grevenbroich.de)



Erziehungs- und Familienberatung  
Grevenbroich + Jüchen

