



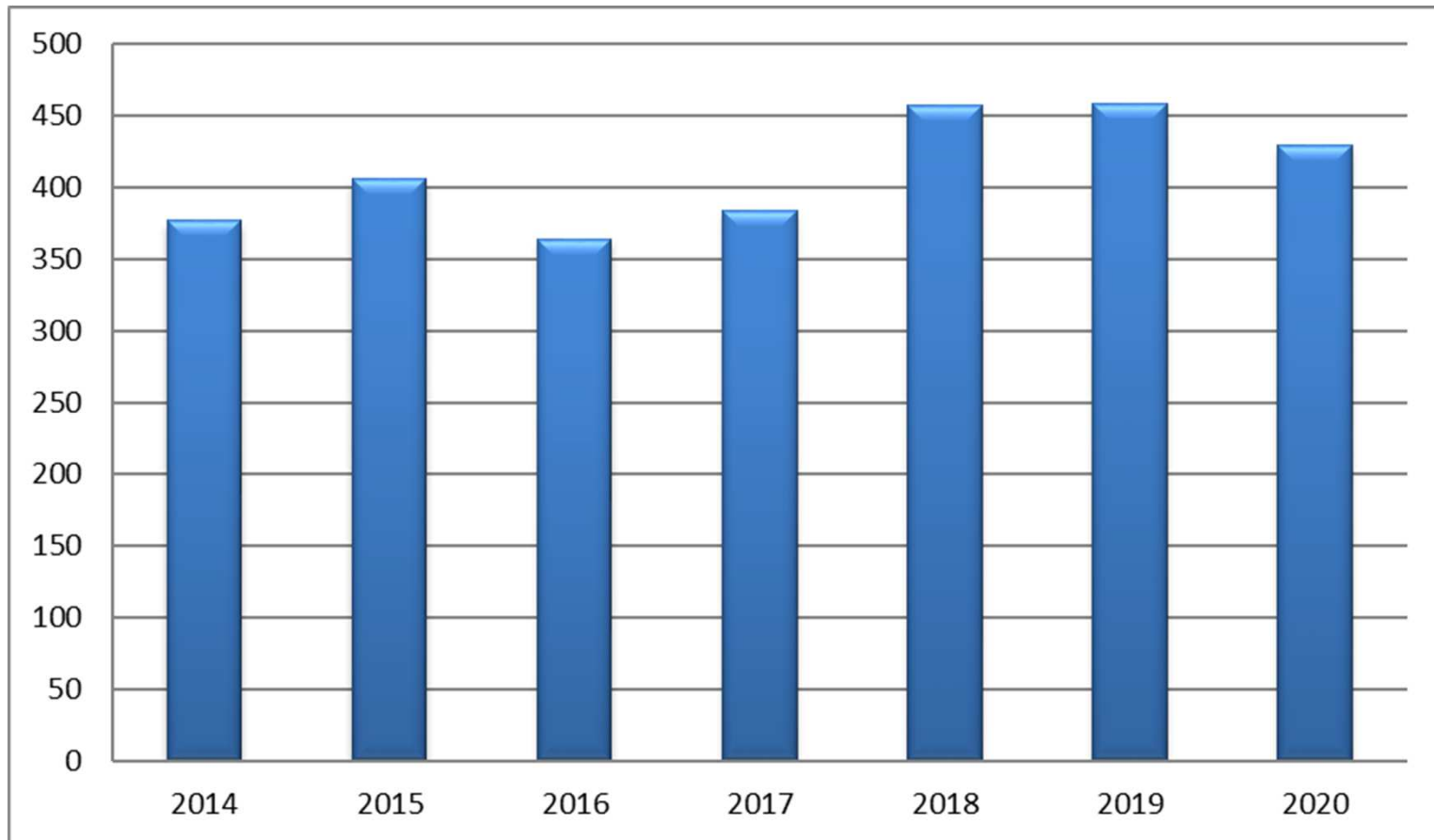
Statistik 2020

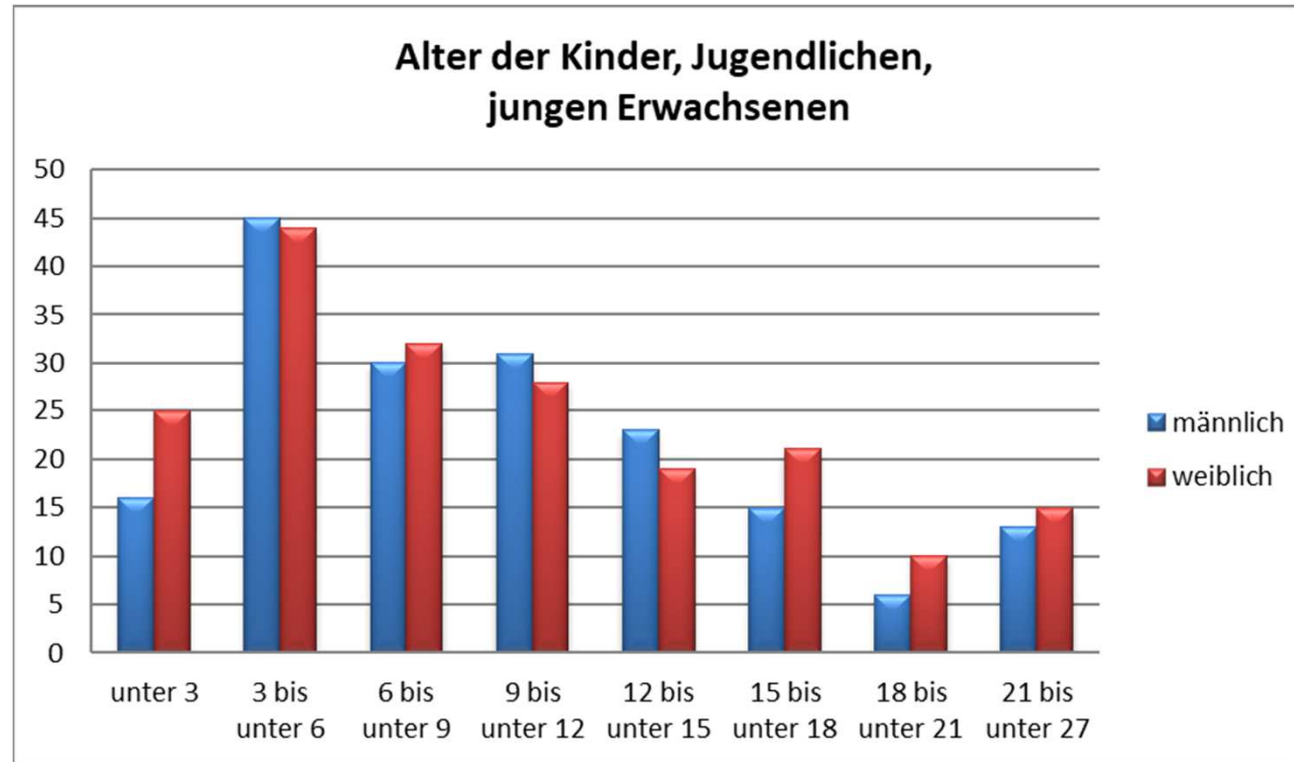


Erziehungs- und Familienberatung
Grevenbroich + Jüchen



Gesamtzahl der Beratungsfälle

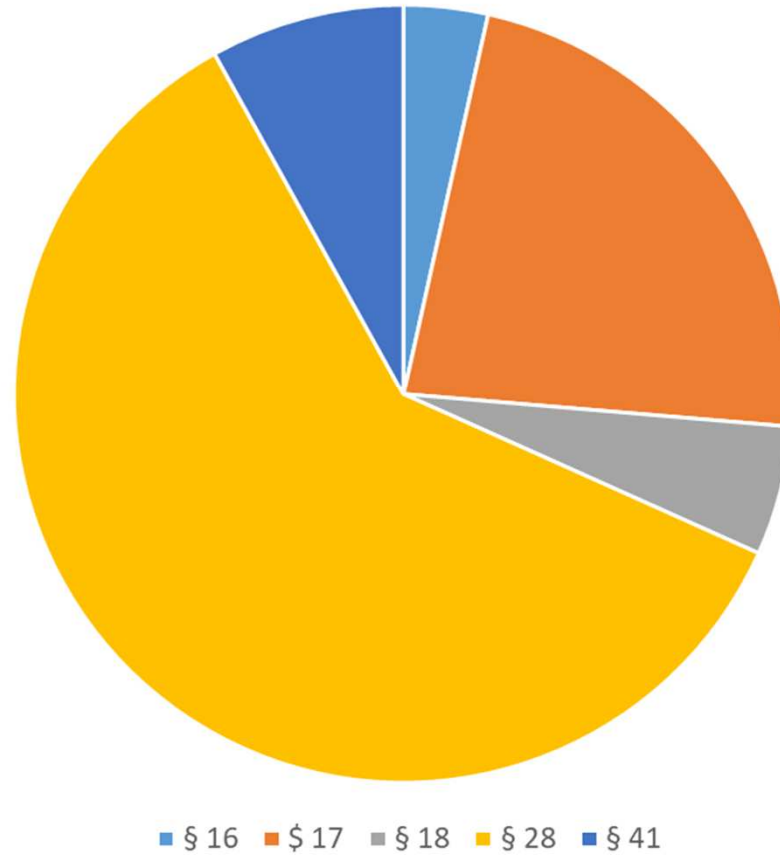




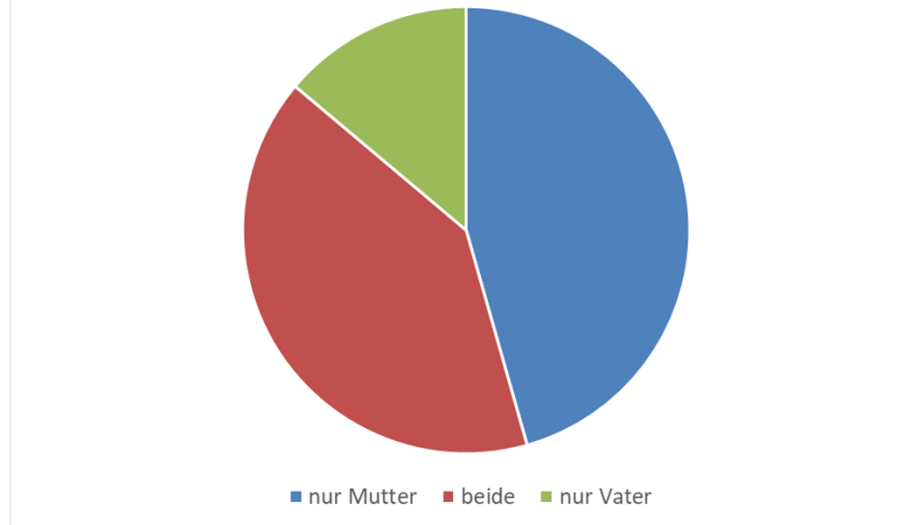
Erfasst wurden das Alter und Geschlecht des Kindes, das selbst die Beratung in Anspruch genommen hat, oder welches der Anlass für die Eltern war, die Beratung aufzusuchen. Insgesamt ist das Verhältnis von Jungen und Mädchen wie auch in den Vorjahren recht ausgewogen; dieses Jahr waren etwas mehr Mädchen Beratungsanlass. Alle Altersgruppen sind vertreten. Den mit Abstand größten Bedarf hatten Familien mit Kindern zwischen 3 bis 6 Jahren.



Beratungsschwerpunkt gemäß KJHG



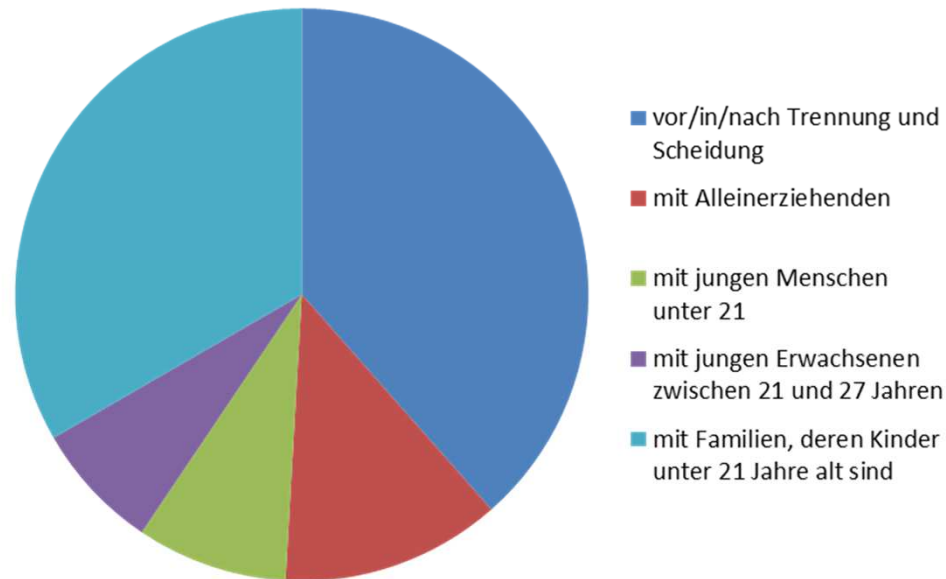
Im Beratungsprozess beteiligte Elternteile



In diesem Jahr haben wir erstmalig erhoben, wie sich die Verteilung der am Beratungsprozess beteiligten Elternteile darstellt. Anlass waren Berichte, dass die Erziehungs- und Familienberatung hauptsächlich von Müttern in Anspruch genommen wird. Diese Aussage deckte sich nicht mit unserer gefühlten Wirklichkeit; bestätigt hat sich dies auch in unserer Erhebung: In einem Großteil der Fälle fand die Beratungsarbeit mit beiden Elternteilen statt. Die Anzahl der Mütter, die ohne Beteiligung des Vaters die Beratung in Anspruch nehmen ist allerdings erheblich größer als die Anzahl der Väter, die ohne Beteiligung der Mutter die Beratung in Anspruch nehmen. Insgesamt waren aber in mehr Fällen Väter beteiligt (allein oder gemeinsam mit der Mutter) als Mütter allein.



Verteilung der Schwerpunktbereiche 2020



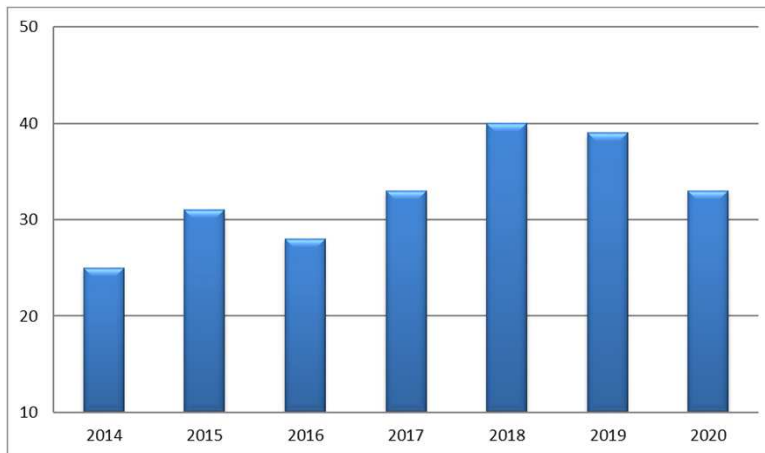
Als Schwerpunkt der Beratung wurde für jeden Fall jeweils ein Hauptschwerpunkt erfasst, auch wenn der Fall grundsätzlich mehreren Kategorien zugeteilt werden könnte.

Wie in den letzten Jahren auch hatte ein Großteil der Fälle das Thema vor/ in / nach Trennung + Scheidung. Hierzu gehört auch die Paarberatung mit Eltern, Umgangsfragen und Begleitete Umgänge, ...

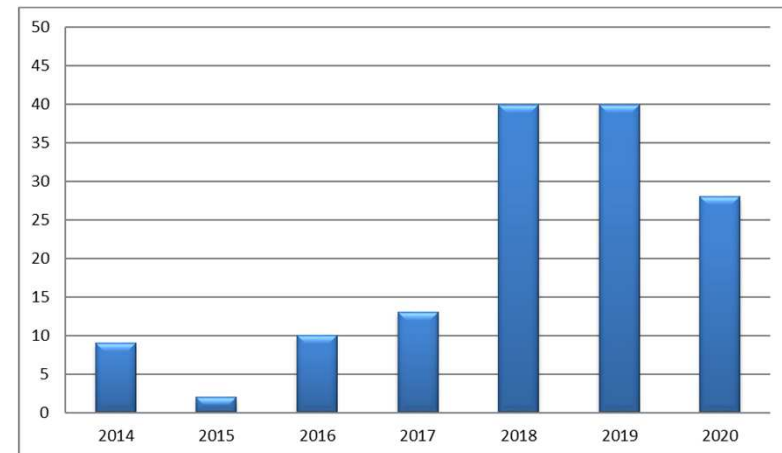
Ein weiterer großer Teil der Fälle hatte den Schwerpunkt „Familien mit Kindern unter 21“.



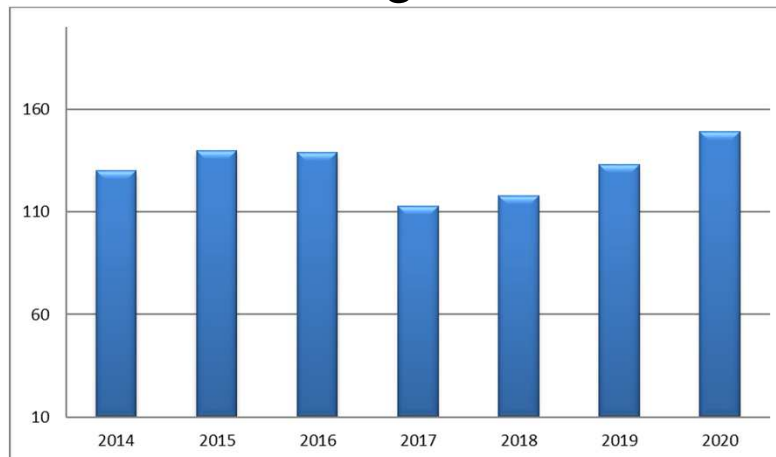
- Jugendliche unter 21



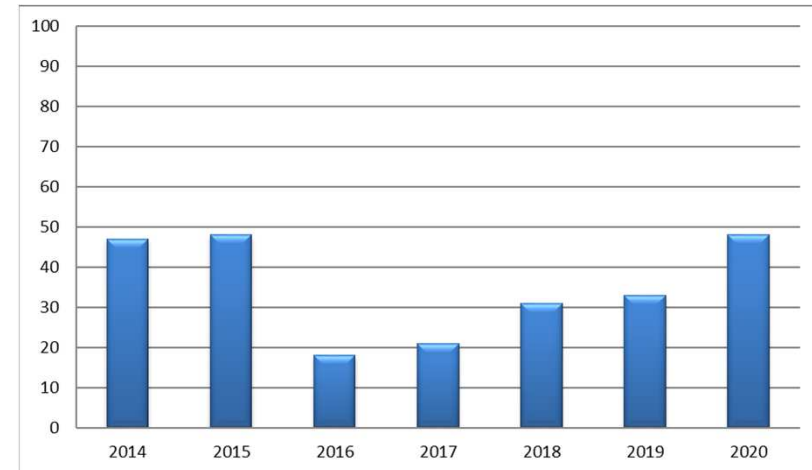
- Junge Erwachsene 21 bis 27



- Schwerpunkt
Trennung/
Scheidung



- Alleinerziehende





Vielen Dank für Ihre Aufmerksamkeit!

Telefon: 02181 – 32 50

Mobil: 0172 – 42 86 684

E-Mail: efb.grevenbroich@caritas-neuss.de

Internet: www.beratung-in-grevenbroich.de



Erziehungs- und Familienberatung
Grevenbroich + Jüchen

